

Sijainti



Ote kaupunginvaltuuston 15.5.2017 hyväksymästä Kantakaupungin yleiskaavasta 2040

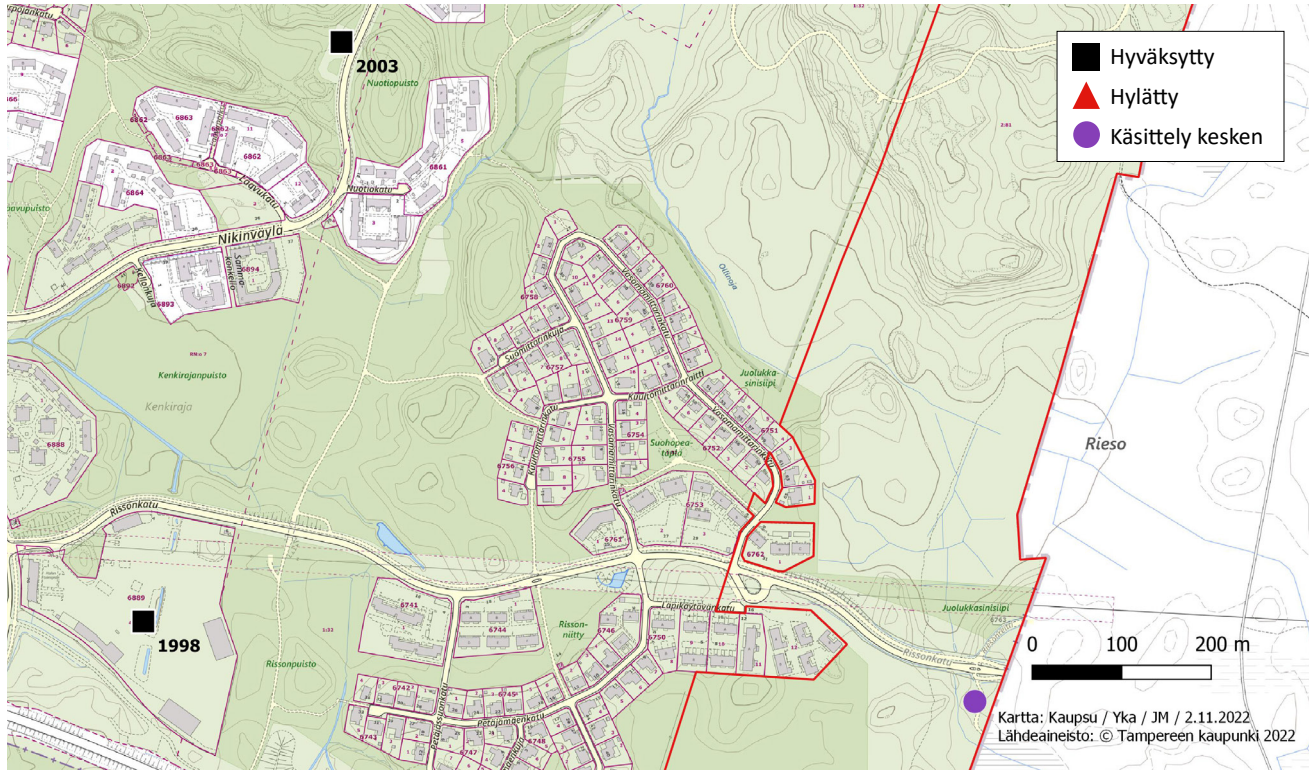
Kartta 1 Yhdyskuntarakenne



ASUMISEN ALUE

Alue varataan pääosin asumiselle sekä sitä palveleville toiminnolle, mm. virkistys- ja suojaviheralueille, lähipalveluille sekä nykyiselle ja uudelle ympäristöhairiötä aiheuttamattomalle elinkeinotoiminnalle. Alueelle sijoittuvien yksityisten rakentamishankkeiden yhteydessä varaudutaan tarvittaessa julkisten palvelujen tarvitsemiin tilavarauksiin. Alueen suunnittelussa tulee kiinnittää huomiota kulttuuriympäristön arvoihin.

Ote poikkeuslupatilannekartasta



Hankkeen asemapiirros

